

Finger Alert

Türsicherung

2 Türstreifen

1 für die Innenseite und
1 für die Außenseite

Beschützen
Sie Ihr Kind
vor Finger-
verletzungen
durch Türen

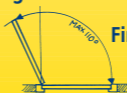
(für Kinder
im Alter von
0 bis 4 Jahren)



An beiden Seiten der Tür zu verwenden.
Geeignet für Türen bis zu 5 cm Dicke.

Türen die mit dem
Finger Alert geschützt
sind, lassen sich bis
zu 110 Grad öffnen.

KIKIDOO®



Montageanleitung siehe Rückseite

PATENT PENDING

Montageanleitung

Die Finger Alert Streifen können an fast allen Türen von maximal 5 cm Dicke verwendet werden. Bei Aussenanwendung nur an Türen die gegen Sonne und Feuchtigkeit geschützt sind. Die Lebensdauer vom Finger Alert wird bei Aussenanwendung durch Einwirkung von Kälte, Sonne und Feuchtigkeit erheblich verkürzt.

A. Der breite Streifen für die Bandgegenseite, wo die Scharniere bei geschlossener Tür nicht sichtbar sind.

1. Entfetten Sie die Tür und den Türrahmen (ggf. leicht anrauen, damit der Klebestreifen besser haftet). Trocknen Sie die zu klebenden Flächen sorgfältig ab.

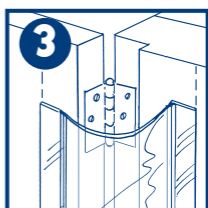
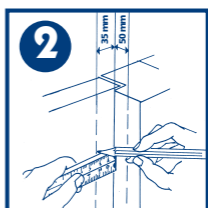
2a. Schließen Sie die Tür. Ziehen Sie eine senkrechte Linie auf der Tür und zwar 35 mm aus der Ecke entfernt. Ziehen Sie eine zweite senkrechte Linie auf dem Türrahmen, 50 mm aus der Ecke. So können Sie leichter bestimmen wo die Streifen aufgeklebt werden müssen.

3. Entfernen Sie die Schutzfolie der beiden Klebestreifen. Kleben Sie den Finger Alert Streifen zwischen die von Ihnen angegebenen senkrechten Linien. Achten Sie darauf daß der Raum zwischen Streifen und Boden nicht mehr als 5 mm beträgt.

4. Drücken Sie die Klebestreifen 2 Minuten fest an, damit der Streifen gut auf der Tür und dem Türrahmen haftet. Halten Sie die Tür danach 15 Minuten geschlossen damit der Leim optimal haftet.

B. Der schmale Streifen für die Bandseite, wo die Scharniere bei geschlossener Tür sichtbar sind.

Entfetten Sie die Tür und den Türpfosten, wie unter Punkt eins erwähnt. Schließen Sie die Tür und ziehen Sie 20 mm rechts und links vom Scharnier zwei senkrechte Linien (eine auf der Tür und eine auf dem Türpfosten). So können Sie gut sehen, wo der Streifen aufgeklebt werden muss. Machen Sie danach weiter mit den Punkten drei und vier.



Heben Sie diese Anweisungen bitte sorgfältig auf!

- Finger Alert kann auf jeder flachen Ebene (aus Holz, Kunststoff oder Metall) befestigt werden und mit Wasser gereinigt werden.
- Für bessere Haftung ist es auch möglich die Streifen zusätzlich mit kleinen Nägeln oder Schrauben zu befestigen; dazu sind zwei schmale Schlitze im Streifen angebracht.
Achtung: Bei wasserlöslicher Farbe auf Tür oder Türrahmen muss immer geschraubt oder genagelt werden.
- Kinderkrippen und Kindertagesstätten raten wir eindringlich, die Streifen im Abstand von 30 Zentimetern anzunageln oder anzuschrauben.
- Kontrollieren Sie bitte regelmäßig ob der Streifen noch gut haftet.
- Eine Tür die mit einem Streifen versehen ist, kann bis zu 110 Grad geöffnet werden. Benützen Sie bei einem größeren Drehbereich der Tür bitte einen Türstopper, um Beschädigung von Tür und Türrahmen zu vermeiden.
- Beim Entfernen des Klebestreifens kann der Lack beschädigt werden. Um dieses zu vermeiden müssen die Streifen in einem Winkel von 90 Grad nach unten abgezogen werden.



Der Hersteller / Lieferant haftet nicht für Schäden wenn Finger Alert nicht vorschriftsmäßig befestigt ist.



Achtung - nichts kann die Aufmerksamkeit von Eltern ersetzen!

Arte Viva Innovative Products
Schepenen 6, 3961 LS Wijk bij Duurstede, NL
info@arteviva.nl - www.fingeralert.com
Made in the Netherlands