

## FINGER ALERT PRO DE LUXE

### STOMPE DEUREN, OPDEKDEUREN EN AUTOMATISCHE DEUREN, LENGTE 1.925 MM

#### Maximale uitslag doek 26cm!

De Finger Alert Pro DeLuxe kan op vrijwel alle deuren worden toegepast die 180 graden open gaan, met uitzondering van deuren met een breed uitstekend scharnier of sommige kantelaafscharnieren. Indien de deur verder open gaat dan in deze instructies vermeld, kan de leverancier niet verantwoordelijk gehouden worden voor eventueel daardoor ontstane schade. De uitslag kan trouwens effectief beperkt worden d.m.v. drangers of stoppers.

#### Kleuren profielen

- Zilver (standaard)
- Rood RAL 3020
- Groen RAL6005
- Grijs RAL7030
- Blauw RAL9006
- Wit RAL 9016

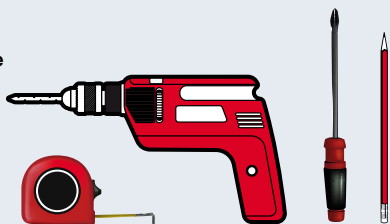
### INHOUD EN BENODIGDHEDEN VOOR HET AANBRENGEN VAN DE FINGER ALERT PRO DELUXE

#### Inhoud

- 1 x System Finger Alert Pro Deluxe
- 4 x kruisschroeven 3,0 x 16
- 4 x kruisschroeven 3,5 x 20
- 4 x klik clips breed
- 2 x klik clips smal
- 2 x klik clips smal met randje

#### Benodigdheden

- Boor
- Rolmate
- Schroevendraaier
- Potlood



## GEBRUIK VAN HET SYSTEEM

Onze systemen zijn niet bestand tegen ruwe behandeling. Ook kan, bijvoorbeeld door onzorgvuldige verwijdering schade veroorzaakt worden. Inkorten van het systeem is niet toegestaan.

#### Waarschuwing

De fabrikant/leverancier kan niet aansprakelijk gesteld worden voor ongelukken of schade aan de Finger Alert indien ontstaan door het niet handelen volgens de bovenomschreven instructies en richtlijnen.

#### Voor verdere informatie:

[www.arteviva.nl](http://www.arteviva.nl)  
[www.fingeralert.com](http://www.fingeralert.com)  
[www.cornerguard.eu](http://www.cornerguard.eu)  
[www.smokeguard.eu](http://www.smokeguard.eu)



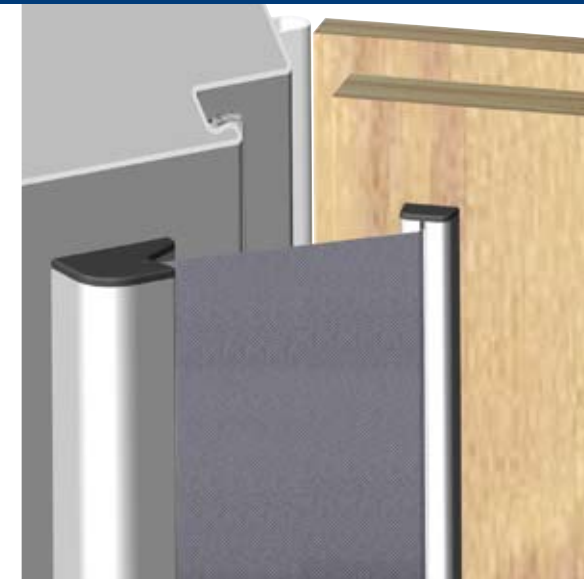
Oplettende ouders  
blijven altijd noodzakelijk!

# Arte Viva

Schepenen 6 3961 LS Wijk bij Duurstede NL  
T +31 (0)343 57 69 54 F +31 (0)343 43 25 93  
E [info@arteviva.nl](mailto:info@arteviva.nl) | [www.arteviva.nl](http://www.arteviva.nl)

# FINGER<sup>PROFESSIONAL</sup> ALERT<sup>DELUXE</sup>

## MONTAGEHANDLEIDING



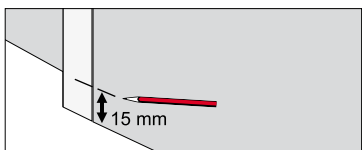
# Arte Viva



## FINGER ALERT PRO DELUXE

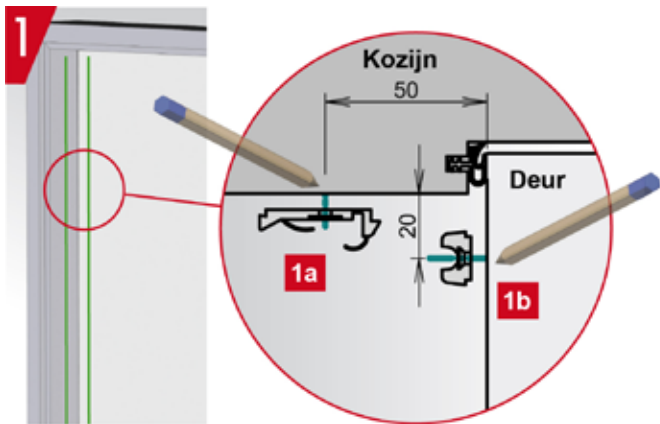
### ALLEEN TOEPASBAAR AAN DE DAGZIJDE VAN DE DEUR

Trek een horizontaal streepje (met een zacht potlood) op een afstand van 15 mm t.o.v. de onderkant van de deur en op dezelfde hoogte bij het deurkozijn. **Sluit de deur.**



Trek een verticaal streepje vanaf de getrokken 15 mm horizontale streep van beneden naar boven op het kozijn op precies 50 mm van de hoek met de deur (zie tek. 1 A).

**A).** Trek een verticaal streepje vanaf de getrokken 15 mm horizontale streep van beneden naar boven op de deur precies 20 mm van de hoek met het deurkozijn (zie tek. 1 B).



### BREDE ZWARTE KLIKCLIPS

Plaats de 4 brede zwarte klikclips, gelijkmatig verdeeld, beginnende op de 15 mm getrokken verticale lijn op het kozijn en schroef deze vast met de geleverde kruisschroeven 3,5 x 20. **Let op: de hoge kant moet altijd naar de deur wijzen.** (zie tekening 1a). Daarnaast moet ook de benedenste

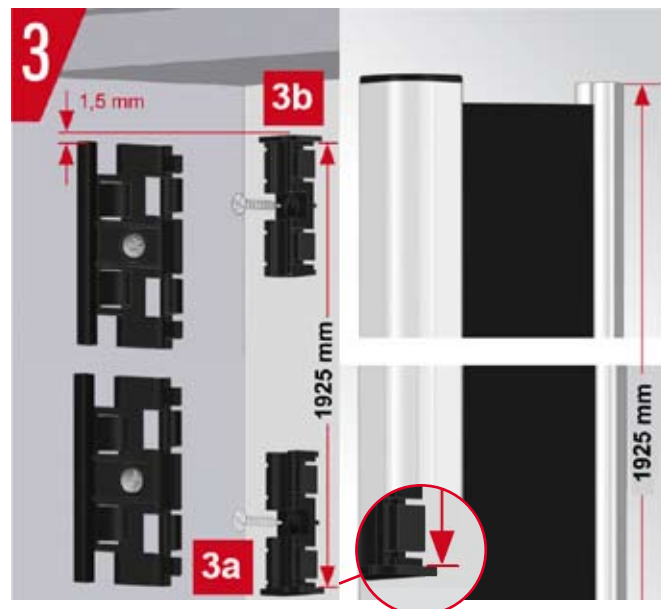
brede zwarte klikclip boven het eerder getrokken horizontale streepje geplaatst worden en de bovenste brede zwarte klikstrip precies onder 1.925mm geplaatst worden.



### KLIKCLIP

4 klikclips waarvan twee met een randje aan één kant.

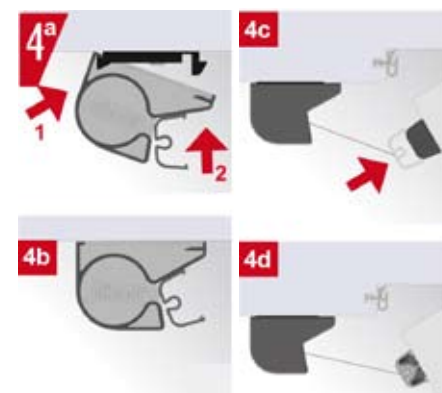
Plaats deze zwarte klikclip met randje op de getrokken lijn. De klikclip met randje moet echter 1.5mm onder het getrokken horizontale streepje op de deur met het uiteinde naar beneden worden vastge-



schroefd met de schroeven 30 x 1,6 (zie tekening 3A). Plaats de tweede klikclip met randje op dezelfde hoogte als de hoogste brede klikclip op het kozijn met het uiteinde van de smalle klikclip met randje 1.5 mm hoger. (zie tekening 3B)

### Vast klikken

Klik het brede gedeelte van het systeem vast zoals aangegeven op tekening 4A en 4B. Klik het smalle gedeelte van het systeem vast zoals aangegeven op tekening 4C en 4D.



Controleer of het systeem goed zit.

### Verder gebruik

#### Finger Alert Pro de Luxe

- 1) Controleer iedere maand of het systeem goed vastzit
- 2) Bewaar deze gebruiksaanwijzing
- 3) Oplettende ouders zijn altijd noozakelijk

### Verwijderen van het systeem

Zie tekening 5. Bij verwijdering van het systeem zullen altijd schroefgaatjes achterblijven en mogelijke lichte beschadiging aan het oppervlak van de deur en het kozijn.

